



## Verhalten im Stau – Tipps & Regeln

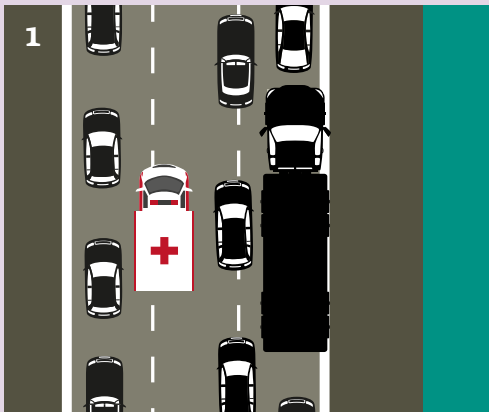
Auf den deutschen Straßen entstehen jeden Tag durchschnittlich 2000 Staus. Viele Autofahrer wissen nicht, wie sie sich in einem Stau richtig verhalten und wie eine Rettungsgasse gebildet wird. Diese Infos sowie Packlisten für die Vorbereitung auf eine längere Autofahrt finden Sie hier.

### Die Rettungsgasse – Wie wird sie gebildet?

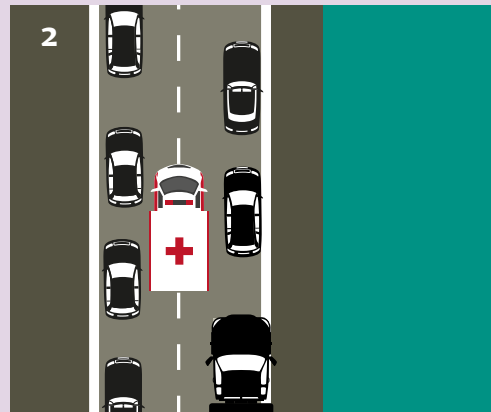
Eine Rettungsgasse rettet Leben. Daher sind alle Autofahrer bei einem Stau oder stockendem Verkehr verpflichtet, eine Rettungsgasse zu bilden:

Fahren Sie auf dem linken Fahrstreifen, so weichen Sie nach links aus. Sind Sie auf einem der übrigen Fahrstreifen unterwegs, so fahren Sie nach rechts.

#### Bei dreispuriger Fahrbahn



#### Bei zweispuriger Fahrbahn



- Bilden Sie bei Stau oder stockendem Verkehr sofort eine Rettungsgasse.
- Halten Sie den Standstreifen frei.

### Verhaltensregeln für den Stau

Beachten Sie folgende Verhaltensregeln, wenn Sie auf einen Stau zufahren oder sich bereits in einem Stau befinden:

- Warnblinkanlage einschalten, wenn Sie auf einen Stau zu fahren
- Frühzeitig eine Rettungsgasse bilden
- Ruhe bewahren und geduldig sein
- Im Auto bleiben
- Auf Verkehrsmeldungen achten

### Auf der Autobahn – Besonderheiten & Regeln

Durch das hohe Verkehrsaufkommen müssen Autofahrer auf der Autobahn besonders aufmerksam sein. Kommt es zu einem Stau, sind diese 3 Verhaltensweisen verboten:

- Standstreifen benutzen
- Aussteigen
- Rückwärtsfahren/Wenden

## Im Tunnel – Wichtige Hinweise & Regeln

Die Beengtheit und die schlechte Sicht im Tunnel sorgen beim Stau für Probleme. Wenn Sie diese Regeln befolgen, sind Sie auf der sicheren Seite:

- Hilfe über eine Notfallstation anfordern
- Motor abschalten
- Fenster und Türen schließen
- Sicherheitsabstand von 5 m einhalten
- Verkehrs/Tunnelfunk anhören
- Im Brandfall: Notausgang aufsuchen

## Die richtigen Vorbereitungen auf einen Stau

Mit einer guten Vorbereitung wird der Aufenthalt im Stau erträglicher. Planen Sie Ihre Fahrt rechtzeitig und suchen Sie Alternativrouten. Für die richtige Stauausrüstung finden Sie hier eine Checkliste:

### Notfallgepäck fürs Auto

- Verbandskasten (laut § 35h StVO Pflicht)
- Taschenlampe
- Münzgeld
- Haltbares Essen (Kekse, Knäckebrot, Nüsse) und Getränke
- Reiseapotheke und persönliche Medikamente
- Für Kinder: Babynahrung, Windeln, Wechselkleidung, Spiele/Bücher
- Für Haustiere: Leine/Geschirr, Kotbeutel, Zeckenzange, Wassernapf, Leckerli

### Checkliste für Staus im Sommer & Winter

Vor jeder Fahrt sollten Sie Ihr Auto volltanken. Behalten Sie während der Fahrt die Tankanzeige im Blick.

#### Vorbereitungen für Ihr Auto im Sommer:

- Klimaanlage durchchecken und ggf. reparieren lassen
- Sonnenschutz an den hinteren Seitenfenstern anbringen
- Sonnenschutz für die Heckscheibe im Auto aufbewahren
- Motorkühlmittel auffüllen (auf Kontrollanzeigen achten)

#### Reisevorbereitungen für Sie & Ihre Mitfahrer:

- Mittagshitze vermeiden (früh am Morgen oder abends starten)
- Sonnenbrille und Wechsel-T-Shirt ins Auto legen
- Evtl. eine elektrische Kühltasche benutzen

#### Vorbereitungen für Ihr Auto im Winter:

- Heizung durchchecken und ggf. reparieren lassen
- Notfallausrüstung für den Winter einpacken:
  - Enteisungsspray, Eiskratzer & Handfeger
  - Ersatzkanister mit Scheibenfrostschutz
  - Starthilfekabel & Abschleppseil
  - Schneeketten
  - Kleiner Sack mit Sand

#### Reisevorbereitungen für Sie & Ihre Mitfahrer:

- Heißgetränke in eine Thermosflasche füllen
- Zusätzlich warme Kleidung mitnehmen
- Eine Decke für jeden Mitfahrer griffbereit haben